



FÜR ELTERN

FÜR SCHÜLERINNEN UND SCHÜLER

Die Gemeinschaftsschule in Baden-Württemberg

GUTE **BILDUNG**
Beste Aussichten
Baden-Württemberg



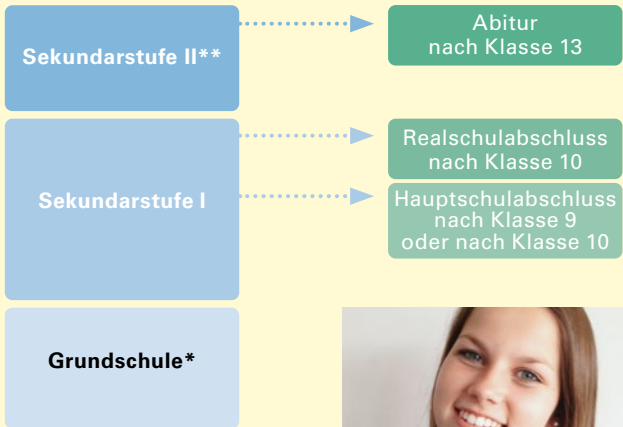
Baden-Württemberg
MINISTERIUM FÜR KULTUS, JUGEND UND SPORT

EINE SCHULE FÜR ALLE!

Gemeinschaftsschulen sind leistungsorientierte Schulen, die Kinder und Jugendliche gemäß ihrer Begabung fördern und fordern. An Gemeinschaftsschulen lernt jede Schülerin und jeder Schüler auf dem für sie und ihn bestmöglichen Niveau.

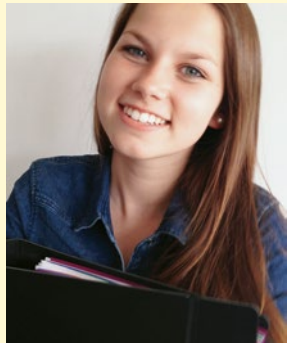
Schulabschlüsse an und über Gemeinschaftsschulen

Die möglichen Abschlussprüfungen sind an allen allgemein bildenden Schulen – auch an Gemeinschaftsschulen – identisch.



*Eine Grundschule kann im Verbund mit einer Gemeinschaftsschule geführt werden.

**Bei ausreichender Schülerzahl kann die Gemeinschaftsschule eine eigene Oberstufe anbieten. Der Weg über die Sekundarstufe II eines allgemein bildenden oder eines beruflichen Gymnasiums führt ebenso zum Abitur.





DER UNTERRICHT

Die Gemeinschaftsschulen bieten drei Niveaustufen an: das grundlegende, mittlere und erweiterte Niveau. Diese Niveaustufen sind auf den Hauptschulabschluss, den Realschulabschluss und das Abitur ausgerichtet. Erst im Abschlussjahr müssen alle Fächer auf einem einheitlichen Niveau belegt werden. Bis dahin können die einzelnen Fächer auf unterschiedlichen Niveaustufen gelernt werden, ein Wechsel der Niveaustufen ist dabei jederzeit möglich. Die Eltern entscheiden ein Jahr vor dem Abschlussjahr, welchen Schulabschluss ihr Kind ablegen soll.

Lehrerinnen und Lehrer mit der Lehrbefähigung für Gymnasien unterrichten die Schülerinnen und Schüler ebenso wie solche mit der Lehrbefähigung für Haupt- und Werkrealschulen oder Realschulen. Das Lernen von- und miteinander wechselt sich mit lehrerzentrierten Unterrichtsphasen und eigenständigen Lernphasen ab.

DAS LERNEN LERNEN

In Gemeinschaftsschulen legen die Lehrkräfte Wert darauf, Schülerinnen und Schüler dabei zu unterstützen, ihre Lernentwicklung zu reflektieren und zunehmend Eigenverantwortung für ihren Lernprozess zu übernehmen. Coachinggespräche unterstützen sie dabei. Diese Kompetenzen helfen den Schülerinnen und Schülern, selbstbewusst in eine Ausbildung, eine weiterführende Schule oder ein Studium zu starten.

Anstelle eines Zeugnisses, in dem die Leistungen mit Noten beurteilt werden, erhalten die Schülerinnen und Schüler in Gemeinschaftsschulen einen detaillierten Lernentwicklungsbericht. Auf Wunsch der Eltern kann der Bericht mit Noten ergänzt werden.

In Gemeinschaftsschulen gibt es kein Sitzenbleiben.





GEMEINSCHAFTSSCHULEN SIND GANZTAGSSCHULEN

Gemeinschaftsschulen sind an drei oder vier Tagen Ganztagschulen. Im Schulalltag einer verbindlichen Ganztagschule wechseln sich lehrerzentrierte Unterrichtsphasen, selbstgesteuerte Lernzeiten und Phasen der Bewegung und Entspannung sinnvoll ab.

Durch Ganztagschulen werden Familien entlastet. Lern- und Übungsphasen finden überwiegend in der Schule statt.

An Ganztagschulen gibt es die Möglichkeit, mittags zu essen.



GEMEINSCHAFTSSCHULE AUF EINEN BLICK

Die Gemeinschaftsschulen in Baden-Württemberg

- bieten drei Niveaustufen an und führen zum Hauptschulabschluss, Realschulabschluss sowie in 9 Jahren zum Abitur. Sofern die Gemeinschaftsschule keine eigene Oberstufe anbietet, kann das Abitur auch über ein allgemein bildendes oder berufliches Gymnasium in 9 Jahren erlangt werden;
- erlauben eine späte Entscheidung über den angestrebten Schulabschluss;
- lassen längeres gemeinsames Lernen zu;
- ermöglichen den Lehrkräften durch vielfältige Methoden und Coaching auf die einzelnen Schülerinnen und Schüler einzugehen;
- sind verbindliche Ganztagschulen mit rhythmisiertem Schultag.

Ausführliche Informationen zur Gemeinschaftsschule finden Sie unter www.km-bw.de unter der Rubrik Schulen/Gemeinschaftsschule

IMPRESSUM

Herausgeber:

Ministerium für Kultus, Jugend und Sport Baden-Württemberg,
www.km-bw.de

Redaktion:

Kerstin Hösch (verantwortlich), Doris Weiß

Fotos: Robert Thiele, Marcus Armbrust,

iStockphoto: liseagne, GlobalStock

Layout: Ilona Hirth Grafik Design GmbH

Druck: Bechtel Druck GmbH & Co. KG

Mai 2020